



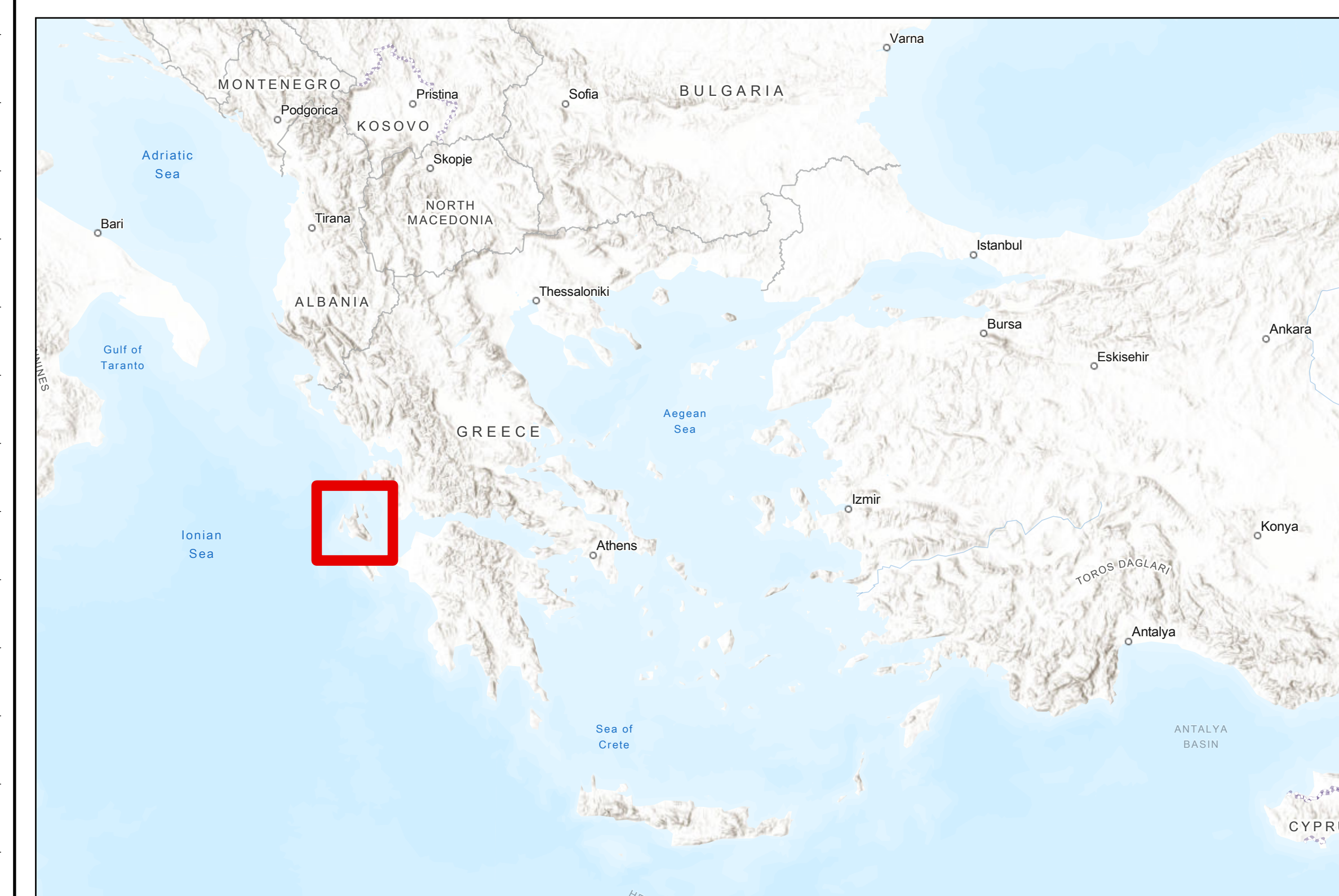
Τίτλος: Θεματικός χάρτης ηλεκτρικής αγωγιμότητας (0-30εκ.) νήσου Κεφαλονιάς

Υπόμνημα

Ηλεκτρική αγωγιμότητα (μS/cm)

- 0 - 2000 (Φυσιολογικό εύρος)
- 2001 - 4000 (Ελαφρώς αλατούχο)
- 4001 - 8000 (Αλατούχο)
- 8001 - 16000 (Ισχυρά αλατούχο)
- 16001 - 100000 (Υπερβολικά αλατούχο)

- Χαρτογραφική Εδαφική Μονάδα
- Αστικό



Ομάδα Χαρτογράφησης: Ζάγκλης Γεώργιος, Καβαλίου Σταμάτης, Κολοβός Χρόνης, Τσιτσέλης Γεράσιμος

Συντάκτες: Κολοβός Χρόνης, Ζάγκλης Γεώργιος, Τσιτσέλης Γεράσιμος

Spatial Reference: Greek Grid

Τίτλος έργου: ΒΙΟΝΙΑΝ «Δράσεις προστασίας και ανάδειξης βιοποικιλότητας οικοσυστημάτων και περιοχών φυσικού κάλλους της Περιφέρειας Ιονίων Νήσων μέσω "έξυμνων" συστημάτων εντοπισμού, καταγραφής, ψηφιακής χαρτογράφησης και διαχείρισης πιέσεων»



Ευρωπαϊκή Ένωση
Ευρωπαϊκό Διαρθρωτικό
και Επενδυτικό Ταμείο

ΕΠΙΧΕΙΡΗΣΙΑΚΟ ΠΡΟΓΡΑΜΜΑ "ΙΟΝΙΑ ΝΗΣΙΑ 2014-2020"
Με την συγχρηματοδότηση της Ελλάδας και της Ευρωπαϊκής Ένωσης



ανάπτυξη - εργασία - αλληλεγγύη

